



# ПЕНЗЕНСКИЙ ГОСУДАРСТВЕННЫЙ УНИВЕРСИТЕТ

## ОЛИМПИАДА «СУРСКИЕ ТАЛАНТЫ»

### БИОЛОГИЯ - 2017

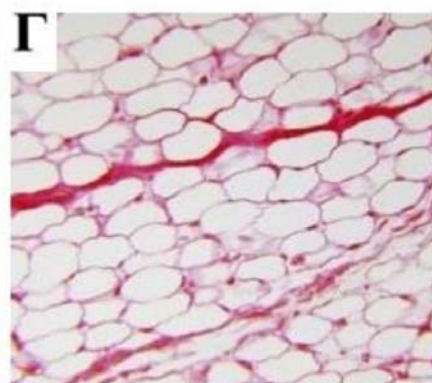
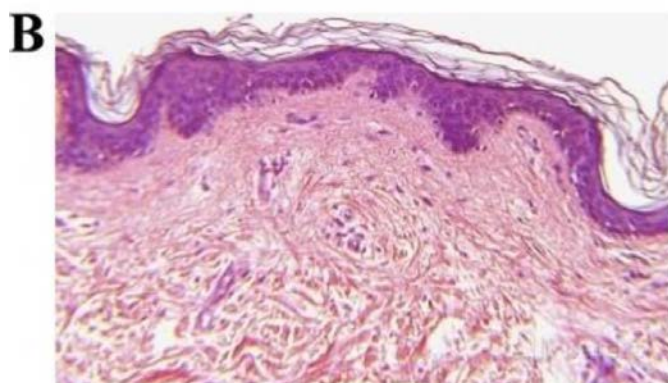
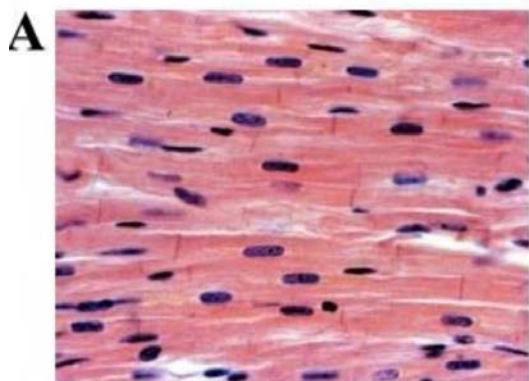
*Дорогие ребята!*

*В заочном туре олимпиады мы предлагаем вам ответить на несколько вопросов. Не трудитесь искать прямые ответы на них в Интернете – их там нет. Но можно сопоставить данные из разных источников (в том числе из Интернета), поразмышлять и найти ответы на вопросы.*

*Правильных ответов на каждый вопрос может быть один или несколько.*

**ЖЕЛАЕМ УСПЕХА!**

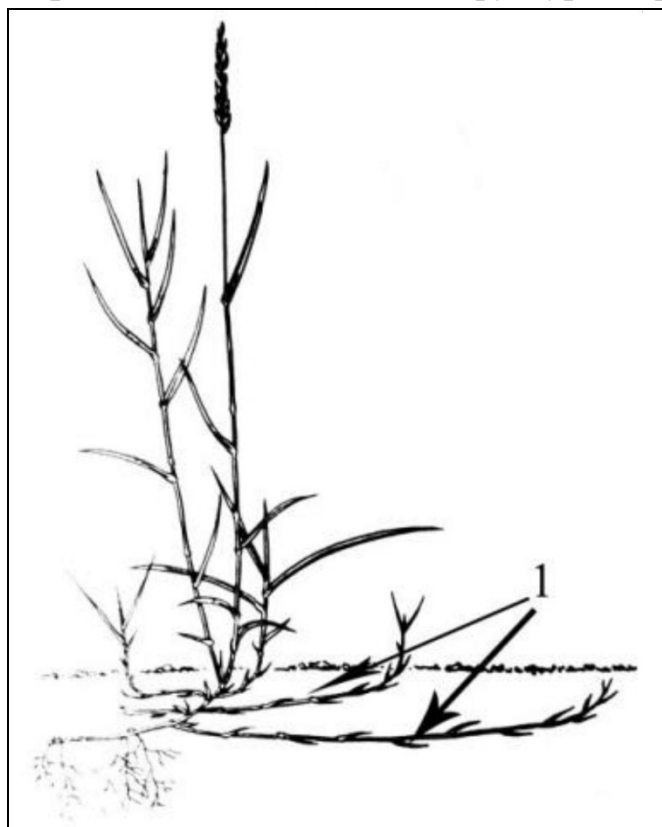
**Вопрос 1.** (10 баллов) Какие из изображенных тканей можно отнести к мышечным тканям?



**Вопрос 2.** (5 баллов) На какой фотографии изображено растение, больное ржавчиной?



**Вопрос 3.** (5 баллов) Какая структура на рисунке обозначена цифрой 1?



- 1) корневища;
- 2) корневые отпрыски;
- 3) придаточные корни;
- 4) столоны.

**Вопрос 4.** (5 баллов) Какой из объектов является лишайником?

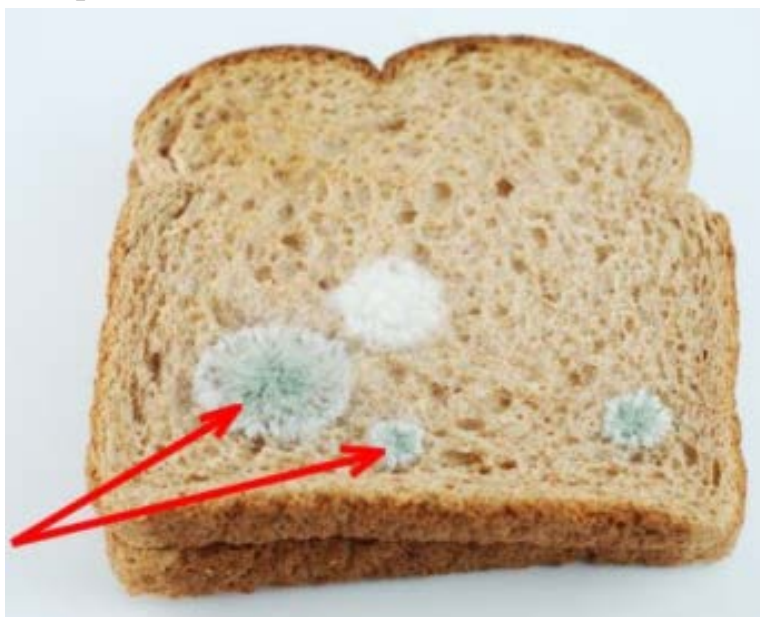


**Вопрос 5.** (5 баллов) К какой группе относится данное животное?



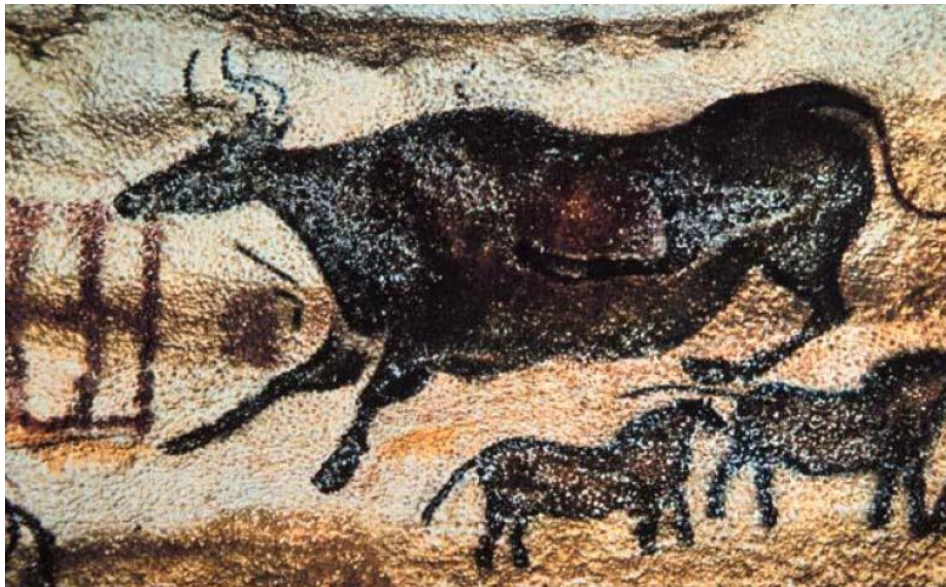
- 1) Моллюски;
- 2) Иглокожие;
- 3) Ракообразные;
- 4) Рыбы.

**Вопрос 6.** (5 баллов) К какому царству относится организм, обозначенный на рисунке стрелками?



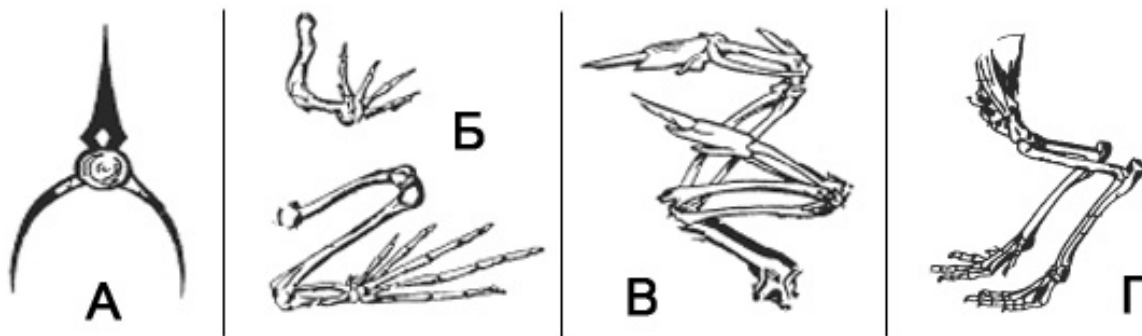
- 1) Бактерии;
- 2) Грибы;
- 3) Растения;
- 4) Животные

**Вопрос 7.** (15 баллов) Какому из представителей рода Человек принадлежит представленное изображение наскального рисунка?



- 1) кроманьонцу;
- 2) питекантропу;
- 3) синантропу;
- 4) неандертальцу.

**Вопрос 8.** (20 баллов) Назовите часть скелета животного и класс животного, которому эта часть принадлежит.



**Вопрос 9.** (30 баллов) От скрещивания опушенного растения с красными плодами с бестрихомным растением, имеющим белые плоды, в F1 - все растения опушенные с розовыми плодами. В F2 произошло расщепление: 16 растений опушенных красноплодных, 5 бестрихомных красноплодных, 32 опушенных розовоплодных, 11 бестрихомных розовоплодных, 14 опушенных белоплодных и 4 бестрихомных белоплодных. Определите тип (характер) наследования окраски плодов и опушенности.